



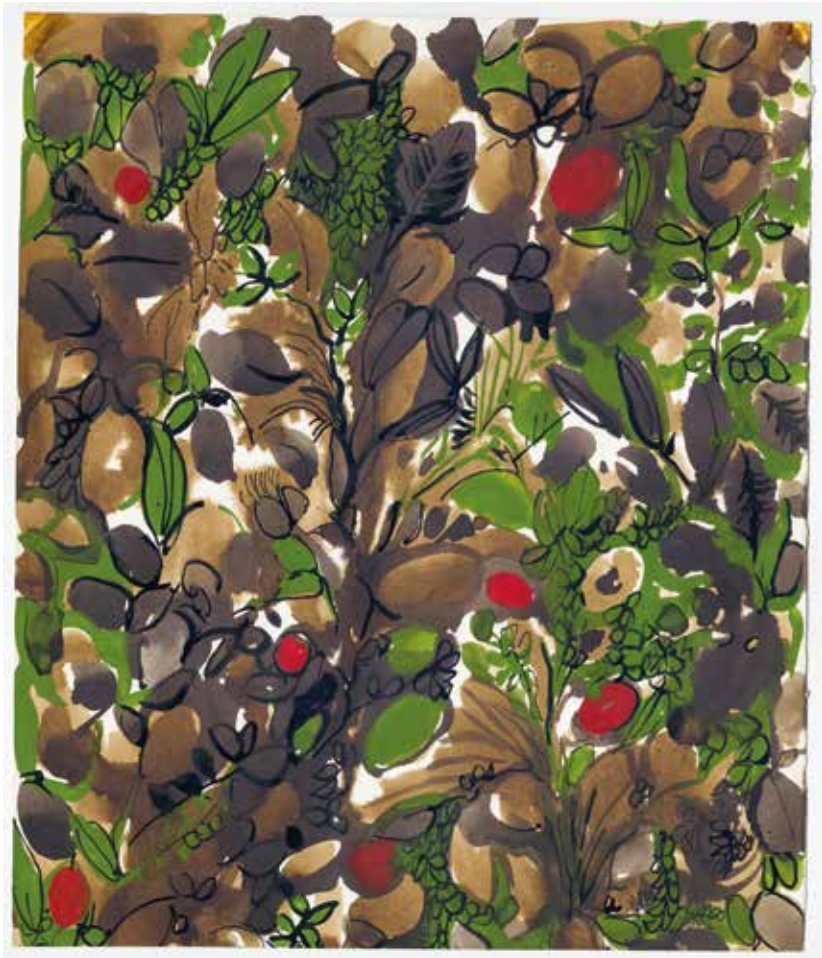
ESENCIAL

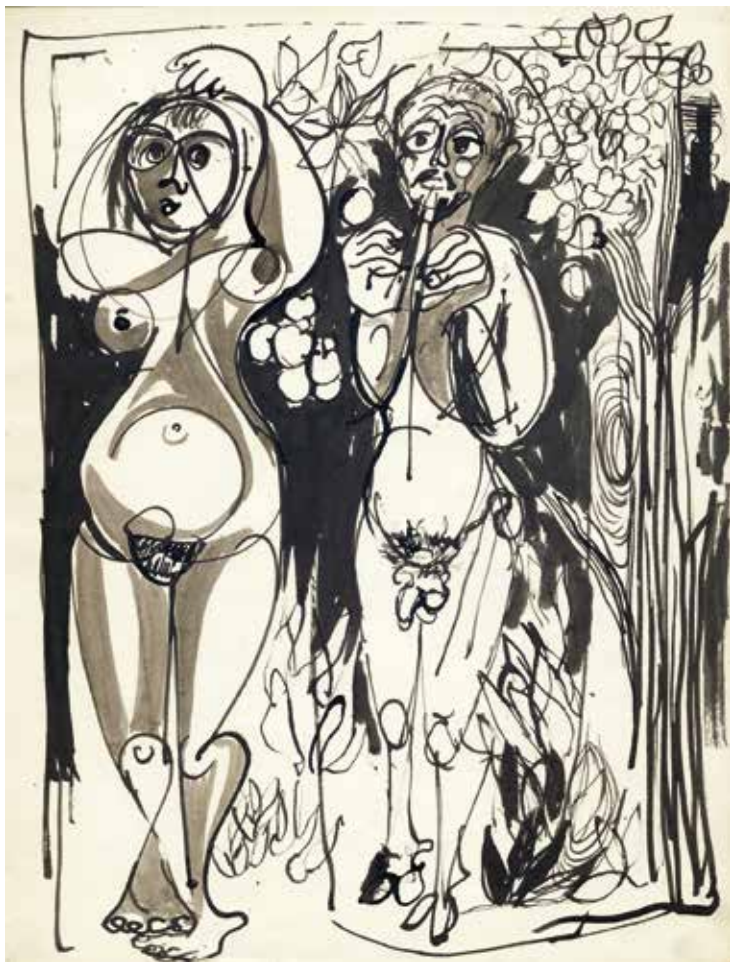
Jesús Díaz Ferrer

Jesús Díaz Ferrer

Como artista extremadamente prolífico e polifacético, cunha dilatada carreira de 77 anos na que transitou por multitude de movementos, tendencias, estilos e campos, a obra de Jesús Díaz Ferrer, ás veces, resulta difícil de comprender. A súa extensa e variada produción artística admite distintas clasificacións segundo estilos, temáticas ou épocas. Aínda que calquera elección sería de interese, a conmemoración do seu centenario parecía reclamar unha mostra máis profunda e íntima, distinta do visto ata o momento, que nos permitise conectar cun Díaz Ferrer “esencial”.

Esta exposición intenta clarificar a complexidade deste artista, amosalo ao público dun xeito que facilite a súa comprensión sen deixar de visualizalo como un gran creador contemporáneo, galego e internacional. Por unha banda, búscase indagar no “esencial” da súa obra, o que realmente a sustenta. Por outra, trátase de deixar patente que nos atopamos ante un artista que, ao transitar durante a súa longa carreira desde as derradeiras vangardas europeas ata a posmodernidade, resulta “esencial” para comprender os nexos entre a arte galega e a arte europea desde mediados do s. xx ata os inicios do xxi.

















DATAS E HORARIOS

Do 4 ao 20 de outubro de 2024

De luns a venres de 8 a 20 h

Sábados e festivos de 10 a 14 h e de 16 a 19 h

Domingos de 10 a 14 h

LUGAR

Palacete das Mendoza. Sala de exposicións

Praza de Santa María, s/n

Pontevedra



Deputación
Pontevedra

